

RUSSIA

Close Window 

→ См. полную документацию к Eaton ePDU G3 Metered Input

→ Вернуться на страницу семейства продуктов

EMIB07

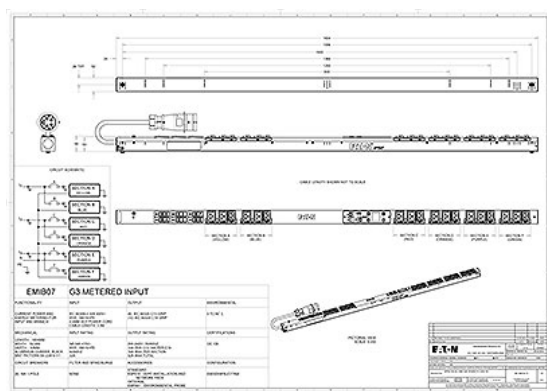
ePDU MI 0U (309 32A 3P)6XC13:12XC19

Общие

Функции

Чертеж

MI



Обозначение стиля

EMIB07

Код изделия

EMIB07

Доступность

Обычно в наличии

Высота U

36 [Минимальное занимаемое пространство в стойке]

MIB

Доступно для загрузки

Физические характеристики

Габариты (В x Ш x Г, мм)

52x53x1604

Способ установки

Использование монтажных кнопок при креплении к задней и боковым стенкам, регулируемые монтажные скобы.

Вход

Макс. кВт

22

Разъем

(1) IEC 60309 32A 3P



Длина кабеля (м)

3

Напряжение

400В

Ток

32А

Мониторинг тока

Да

Фаза

Трехфазный

Частота

50 Гц

Выход

Фиксатор кабеля

Да

Выходы

(6) IEC-320-C13 (12) IEC-320-C19



Автоматические выключатели

6 однополюсных

Контроль выхода

Нет

Защита и фильтр

Подавление пиков/выбросов

Отсутствует

Отсутствует

Фильтр электромагнитного излучения/радиопомех

Интерфейс управления

Последовательная цепь	до 8 блоков
Рабочая температура	60 градусов Цельсия
Горячая замена	Да
Обмен данными и протоколы	HTTP, HTTPS, SSL, Telnet, FTP, SNMP, SMTP, DNS, DHCP, LDAP, RADIUS
Оptionальный датчик температуры и влажности	EMP001
Последовательные интерфейсы	Да
Внешний интерфейс	Да
Интерфейс Ethernet	Да
Мониторинг напряжения	Да

Контроль и распределение

Измерения	Вход, фазовые и параллельные цепи
Параметры измерений	В, Вт, А, кВт-ч, активная мощность, полная мощность, максимальная мгновенная мощность
Точность измерений	Класс точности 1 в соответствии с IEC

Нормы и экологические стандарты

Утверждения и согласования	СВ, СЕ, EN 60950-1:2006/A11:2009/A1:2010/A12:2011 Безопасность - Часть 1: Общие требования, МЭК 60950-1(изд.2), МЭК 60950-1(изд.2);am1 EN 55022:2010 Радиопомехи - Ограничения и методы измерений. EN 55024:2010 Помехоустойчивость - Ограничения и методы измерений.
Электромагнитная совместимость	EN 61000-6-2:2005 часть 6-2: Групповые стандарты - Помехоустойчивость в промышленной среде EN 61000-6-4:2007+A1:2011 часть 6-4: Групповые стандарты - Норма выбросов в промышленной среде
Окружающая среда	Директива RoHS – 2011/65/EU, EN 50581 : 2012, Регламент REACH (CE № 1907/2006), Директива EC об утилизации электрического и электронного оборудования 2012/19/EU, PEP ecopassport (основные блоки) Комплект: 100% перерабатываемые, 100% перерабатываемые: без содержания пластика, металла, поролона.
Завод-изготовитель	ИСО 9001:2008 / ИСО 14001:2004

Гарантия

Стандартная гарантия	2 года
----------------------	--------

[Privacy Policy](#)
[Terms & Conditions](#)
[Copyright](#)

© 2018 Eaton
 All Rights Reserved